

Hartelijk welkom in Steyl



FIJN
DAT JE ER BENT..!

Visit Steyl

Ontdek



**Lekker
eten en
drinken**



**Verrassende
plekjes in
en om Steyl**



**Mooie
wandel- en
fietsroutes**



Denk aan de natuur:
scan de QR-code en lees
het magazine online.

WELKOM IN STEYL



Het kloosterdorp Steyl is een verborgen kroonjuweel, die schittert aan de oevers van de Maas. Een oase van rust die haast niet meer denkbaar is.

Steyl inspireert om te ontdekken, te ervaren en te genieten. Van de rijke oorsprong tot het karakter van nu. Kloosters, prachtige tuinen, werkplaatsen, musea, kunstateliers, kerken en kapellen zijn zomaar een greep uit de bijzondere plekken die Steyl te bieden heeft. En dit alles op een steenworp afstand van de binnenstad van Venlo.

Maar Steyl is meer, veel meer dan de uiterlijke verschijningsvorm van het kloosterdorp. Steyl staat ook symbool voor gastvriendelijkheid, aandacht voor elkaar, kennis en spiritualiteit. Hier word je met open armen ontvangen. Steyl is aangewezen als rijksbeschermd dorpsgezicht.

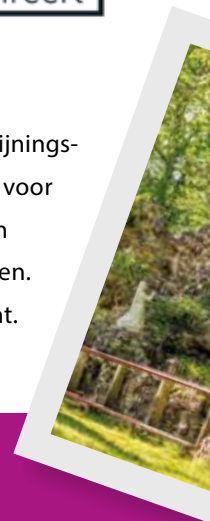


Visit Steyl

**MEER INSPIRATIE,
UNIEKE PLEKJES EN
LEUKE UITJES?**



www.visitnoordlimburg.nl
www.kloosterdorpsteyl.nl
www.visitvenlo.nl





02
WELKOM IN STEYL

04
ONTDEK ALLE
BEZIENSWAARDIGHEDEN

06
CULINAIR GENIETEN

10
HISTORISCH
ERFGOED

14
LEUK OM TE DOEN

16
BIJZONDERE TUINEN

18
MAAK KENNIS MET
VERSCHILLENDE
CULTUREN

22
HEERLIJK SLAPEN

24
AAN DE MAAS

26
FIETSEN
EN WANDELEN

29
EEUWENOUDE
AMBACHTEN

Steyl inspireert

Ontdek alle beziens- waardigheden



4

- 1 Missiehuis St. Michaël
- 2 Kerk met sarcofaag van Arnold Janssen
- 3 Heilig Hartklooster (Missiezusters)
- 4 Heilige Geestklooster (Aanbidingszusters)
- 5 Kloostertuinen Missiehuis
- 6 Botanische tuin Jochumhof
- 7 Missiemuseum Steyl
- 8 Standbeeld De Zaaier
- 9 Wereldpaviljoen
- 10 Limburgs Schutterij Museum

- 11 Ketelhuis
- 12 Pottenbakkerij Hoogland
- 13 Keramiekcentrum Tiendschuur (Kasteellaan 8 Tegelen)
- 14 Veerpont

HORECA

- 16 Grand Café Jochumhof
- 17 Brasserie 't Vaerhóes
- 18 Friture 't Vaer
- 19 Café, zaal, terras, Quatre Bras
- 20 Café, zaal, terras, Vriendenkring
- 21 Kloosterbrouwerij Steyl

A73

Steyl heeft oneindig veel plekken om te ontdekken. Verborgen achter eeuwenoude muren ontdek je verschillende kloostertuinen met monumentale bomen en planten. Deze zijn als zaadjes vanuit alle werelddelen naar Steyl gebracht. Ook vind je hier unieke devotiegrotten en de Heilig Hartheuvel. Deze bijzondere plekken vol historie, kloosters, speciale tuinen, zullen je verrassen. We zetten een paar bezienswaardigheden voor je op een rij.



**Kerk met sarcofaag
Arnold Janssen**



Heilige Geestklooster



Missiemuseum



Ketelhuis



**Pottenbakkerij
Hoogland**



Heilig Hartklooster



Wereldpaviljoen



**Botanische tuin
Jochumhof**



**Keramiekcentrum
Tiendschuur**



**Kloostertuinen van
het Missiehuis en
Roberts Kruidentuin**



**Limburgs Schutterij
Museum**



Missiehuis St. Michaël

Culinair genieten?

HIER BEN JE AAN HET JUISTE ADRES

Kom genieten bij de vele horecagelegenheden die Steyl te bieden heeft. Met deze selectie aan te ontdekken gastvrije adresjes proef je de sfeer van Steyl.



CAFÉ DE VRIENDENKRING

De Vriendenkring in Steyl is een plek waar gezelligheid en gastvrijheid samenkomen. Betreed onze sfeervolle café en zaal, die perfect zijn voor informele ontmoetingen of grotere bijeenkomsten. Of je nu aan de bar wilt genieten van een drankje of een speciale gelegenheid wilt vieren in onze ruime zaal, bij ons vind je de ideale setting. Ontdek onze gezellige biljartzone, betreed de dartzone en scherp je werptechniek aan. Maak kennis met de gezellige sfeer in de De Vriendenkring, waar vrienden samenkomen en herinneringen worden gemaakt.

Arnoldus Janssenstraat 64 | Steyl
www.zaaldevriendenkring.nl



Foto Bier Magazine



DESEMBEKKERIE STEYL

beej Magnefik

We maken brood zoals brood hoort te zijn! Op ambachtelijke wijze wordt ons desembrood handgevormd en lang gerezen, waardoor het veel smaak ontwikkelt en licht verteerbaar is. Buiten water en zout, dus geen kunstmatige en onnodige toevoegingen, is het belangrijkste ingrediënt onze eigen zuurdesemcultuur. Elke zaterdag worden onze broden in de vloeroven gebakken, wat een heerlijk knapperige korst en mooie kleur geeft. Brood gemaakt met passie en aandacht! Bestellen kan via onze webshop.

Kloosterstraat 2 | Steyl | www.magnefik.nl/desembekkerie

FRITURE 'T VAER

Midden in het mooie kloosterdorp Steyl ligt Friture 't Vaer. Naast de ingang van Botanische tuin Jochumhof, vlakbij het veer van Steyl naar Baarlo. Dit is het juiste adres voor heerlijke frietjes en snacks. Met goed weer is het heerlijk vertoeven op het grote terras, vanwaar je een prachtig uitzicht hebt.

Veerweg 1a | Steyl | T 077 37 37 148



KLOOSTERBROUWERIJ STEYL

Kloosterbrouwerij Steyl is een bierbrouwerij, gelegen in kloosterdorp Steyl in Limburg. Hier laat levensmiddelen-technoloog, biersommelier en brouwer Paul Gansner zijn gasten proeven en genieten van ambachtelijk gebrouwen speciaalbieren. Samen met dochter Saar - Food Innovator - heet hij je van harte welkom. Paul en Saar staan garant voor een totaalbeleving voor fijnproevers, waarbij moderne technieken en een historische sfeer op een organische manier samengaan. Als bezoeker maak je op toegankelijke wijze kennis met het verleden. Hier geniet je van ambachtelijke gebrouwen bieren op een plek waar cultuur, religie, kunst, recreatie en educatie samenkomt.

In de Paterstuin | Steyl

www.kloosterbrouwerijsteyl.nl



CAFÉ QUATRE BRAS

Een leuk, gezellig en bourgondisch café, gelegen in het kloosterdorp van Limburg. Het team van Quatre Bras zorgt altijd voor een fijne ervaring. Hier moet je zijn voor een lekker drankje, een heerlijke maaltijd of een onvergetelijk feest. Quatre Bras is een plek die leeft en waar banden ontstaan, net zoals in je eigen huiskamer. Het is dan ook niet voor niets dat mensen aangeven dat het voelt als thuiskomen wanneer ze binnenwandelen. Kom ook genieten van heerlijk eten en drinken.

Roermondseweg 64 | Steyl | www.cafequatrebras.nl



BRASSERIE 'T VAERHÓES

Tussen het decor van de kloosters in Steyl ligt aan de Maas het monumentale pand 't Vaerhóes. Een begrip voor velen uit de omgeving. Brasserie 't Vaerhóes ligt naast het missiehuis waar Arnoldus Janssen ligt begraven die in 2003 heilig is verklaard. Even puur genieten van creativiteit en gastvrijheid. Zin in een snelle of uitgebreide lunch of diner of even lekker op het zonnige terras met zowel zicht op de maas en de kloosters in Steyl? U bent altijd van harte welkom bij de familie van den Heuvel. Ook voor feesten en partijen het juiste adres in Kloosterdorp Steyl.

Veerweg 18 | Steyl | www.vaerhoes.nl

ZEVENDE HEMEL

Een ambachtelijke banketbakkerij

Treed binnen in de Zevende Hemel en geniet van een taartje, chocolade of een andere hemelse traktatie. Elke zaterdag zijn de deuren van de banket- en desembakkerij geopend. Dus neem ook zeker een vers gebakken desembrood van Desembekkerie Steyl mee!

Bestel voor donderdag 17.00 en kom het op zaterdag tussen 11.00 en 13.00 uur ophalen. Zo voorkom je teleurstelling en verzeker je jezelf van een hemelse traktatie!

Kun je niet kiezen? Ga dan voor deze mixbox, met zes mini tartelettes! Of neem de Steyler Duuvelkes mee, die zijn 'Verduuvels Lekker'!

Kloosterstraat 2 | Steyl

www.zevendehemelsteyl.nl



GRANDCAFÉ JOCHUMHOF

Verborgen achter oude muren, midden in het mooiste kloosterdorp van Nederland, vind je de Jochumhof; een enclave van natuur, historie en rust met een fenomenaal uitzicht over de Maas. Ontdek de Botanische tuin en strijk neer in het Grandcafé met een kruidenierswinkelinrichting uit 1880, stoeltjes uit een oud Limburgse kroeg en tafeltjes uit India, een Italiaanse espressomachine en de echte Limburgse vlaaien uit de wijde omtrek. Dat is Grandcafé Jochumhof, gelegen aan de voet van de Maas.

Net als in de tuin komen in de horeca het mooiste en het meest bijzondere uit alle werelddelen bij elkaar. Geniet binnen of buiten op een van de drie terrassen in de tuin van heerlijk eten en drinken.

Maashoek 2-B | Steyl | www.jochumhof.nl

Historisch erfgoed

Van alle historische dorpen in Nederland is Steyl een nog onontdekte parel. Aan het eind van de 19e eeuw besloot de Duitse priester Arnold Janssen om hier zijn grote droom te verwezenlijken: het stichten van een missiehuis met een wereldwijde missie om het christelijke geloof te verspreiden. Deze ontwikkeling is de drijvende kracht geweest achter alle rijkdom aan monumentaal erfgoed dat nu te bewonderen is in Steyl.

Steyl maakte in 20 à 30 jaar een stormachtige ontwikkeling door: het Missiehuis Sint Michaël werd gerealiseerd, er werden diverse panden aangekocht en ingezet voor verschillende kloosterfuncties, er kwam een missiedrukkerij en er werd een Botanische tuin aangelegd. Ook de kiem voor het Missiemuseum werd gelegd. In 1889 en 1896 werden nog eens twee zusterorganisaties gesticht, waarvoor eigen kloosters werden gerealiseerd; het Heilig Hartklooster en Heilige Geestklooster. In deze jaren kregen velen een opleiding op Steyl en werden duizenden paters en zusters uitgezonden naar missielanden over de hele wereld.

Zeer kenmerkend bij deze ontwikkeling was de volledige zelfvoorzienendheid van de kloosterordes. Zo zorgden zij voor hun eigen energieopwekking, voedsel- en watervoorziening, eigen brandweer en muziekkorps. Daarnaast oefenden de broeders diverse ambachten uit en richtten de zusters zich naast het missiewerk ook op zorg en onderwijs.

Het rijke verleden van Steyl zie je vandaag de dag nog overal terug in het kloosterdorp. In alle drie haar kloosters wonen en werken nog steeds paters, broeders en zusters. Er zijn ongeveer tienduizend missionarissen en missiezusters van Steyl met 60 verschillende nationaliteiten die actief zijn in meer dan 80 landen. De drie kloosters in Steyl zijn de moederhuizen van de drie congregaties: Het Heilige Geestklooster van de aanbiddingszusters, beter bekend als de 'roze zusters', het Heilig Hartklooster van de missiezusters ofwel de 'blauwe zusters' en het Missiehuis St. Michaël van de paters en broeders. Ervaar zelf de rijke geschiedenis van Steyl. Wandel langs de kloosters en gun jezelf een moment van stilte in de kerken en kapellen.

Een wandeling door Steyl is als een reis terug in de tijd, waarbij elke stap een nieuw hoofdstuk van het verleden onthult. Ontdek de historische verhalen van Steyl, die dit dorp zo uniek maken.



MISSIEMUSEUM

De 'Kulturkampf' in Duitsland, de confrontatie tussen kerk en staat die o.a. gericht is tegen alles wat er aan katholieke ideeën en katholiek cultuurgoed leeft, is de reden waarom de Duitse priester Arnold Janssen in 1875 naar het tolerante Nederland komt. De politieke toestand in Duitsland laat de oprichting aldaar van een missiehuis niet toe. In Steyl sticht hij de Congregatie van het Goddelijk Woord – Societas Verbi Divini (SVD), de missionarissen van Steyl. In 1879 zendt de SVD haar eerste missionarissen naar China. Vanuit dat land komen de eerste voorwerpen naar Steyl. Missionarissen worden naar meerdere landen gezonden en de verzameling voorwerpen groeit en dit wordt de basis en het uitgangspunt van het huidige museum. Het doel van het verzamelen is de toekomstige missionarissen en de bezoekers van het museum meer informatie geven over verre landen en culturen; dit in een tijd waarin geen film of televisie bestaat. Wanneer broeder Berchmans, een groot natuurliefhebber, vanuit Brazilië terugkeert, krijgt hij het beheer over het museum.

In Brazilië raakt hij gefascineerd door vlinders en insecten. Tijdens zijn leven ontwikkelt hij zich tot een vlinderkenner van naam en faam. Tot driemaal toe valt hem de eer te beurt dat nieuw ontdekte vlindersoorten naar hem zijn vernoemd. Van één soort (de Ornithoptera Lydius Bergmansi) is nog steeds een exemplaar te zien in de insectenkamer van het museum. Voor het museum verzamelt hij daarnaast vele diersoorten uit de hele wereld. Zendingen, die maanden onderweg zijn geweest over zee en die de meest uiteenlopende zaken bevatten, zoals maskers, voorouderbeelden, kleding, wapens, wandkleden, serviesgoed, geprepareerde dieren, worden gerubriceerd en tentoongesteld door Conservator broeder Berchmans.

GA EENS OP ONTDEKKINGSTOCHT DOOR STEYL!

OFFICIEEL MUSEUM

De collectie breidt zich in de loop van tijd flink uit en tot twee keer toe moet de uitdijende collectie verhuisd worden wegens gebrek aan ruimte. Eerst bestaat het museum slechts uit een kamer in het missiehuis; daarna wordt de collectie verhuisd naar de drukkerij, maar ook hier barst het museum al snel uit zijn voegen. Er is dringend behoefte aan een eigen gebouw. Dat is zeker het geval wanneer er een grote verzameling dieren van het museum van de Franciscanen uit Watersleyde (Sittard) komt.

De eerste steen van het huidige museum is in 1929 gelegd en de nieuwbouw wordt in 1931 opgeleverd. De collectie krijgt dan een eigentijdse opstelling, in enorme vitrines van de vloer tot het plafond. Passend bij de voorliefde en speciale aandacht van broeder Berchmans krijgt de vlinder- en insectencollectie een eigen insectenkabinet. Op zondag 1 februari 1931 wordt het Missiemuseum officieel ingewijd. In de Nieuwe Venlosche Courant van de dag erna wordt opgetogen verslag gedaan en lezen we de volgende aanbeveling: Het museum heeft centrale verwarming en de verlichting is perfect. Uniek aan het museum is, dat de opstelling van de collectie sinds de dood van broeder Berchmans in 1934 vrijwel ongewijzigd is gebleven. Het is daardoor een museum in een museum.

Veerweg 6 | Steyl | www.missiemuseum.nl

**UNIEK: EEN MUSEUM
IN EEN MUSEUM**



KETELHUIS

Met drie kloostercomplexen en een stuk of vijftig rijksmonumenten is Steyl met recht een historisch kloosterdorp te noemen. Er is één locatie die al deze gebouwen met elkaar verbindt: het Ketelhuis, het elektrische hart van Steyl.

Het Ketelhuis was dé plek waar stroom werd opgewekt voor de verschillende kloosterordes. De kloosters zijn altijd zelfvoorzienend geweest: zo hadden zij hun eigen kappers, smederijen, moestuinen, tandartsen en noem maar op. Stroom werd opgewekt in het Ketelhuis door de enorme stoomcabines in de machinehal, de waterreservoirs op de begane grond en de kolen in de kelder.



Eind jaren 50 ging ook het klooster over naar het provinciale elektriciteitsbedrijf en kwam het Ketelhuis buiten gebruik. Pas sinds 2012 is het Ketelhuis in ere hersteld en in werkende staat te bewonderen. Bezoekers kunnen het Ketelhuis tijdens openstellingen enkele keren per jaar in actie zien. In de kelders is een unieke expositie te zien over kloosterberoepen uit vervlogen tijden.

Het Ketelhuis is zelfs uitgebreid met een historische brandweerkazerne van de kloosterorde. Ook is er een permanente tentoonstelling te zien over de fotografie-afdeling van de drukkerij met een 10- meter grote reproductiecamera.

Groepsexcursies kunnen geboekt worden vanaf 5 personen, waardoor dit historisch erfgoed toegankelijk is voor geïnteresseerden.

Parkstraat 32 | Steyl | www.monumentensteyl.nl

13

Sinds de zomer van 2023 is BOEi verantwoordelijk voor ruim 30 rijksmonumenten, 11 hectare monumentaal groen en 30.000 m² aan gebouwen van Kloosterdorp Steyl, waaronder de voormalige drukkerij, het missiemuseum, de watertoren, het ketelhuis, verschillende woongebouwen, een zwembad en een voormalig ziekenhuis. Samen met betrokken bewoners en organisaties werken BOEi en de Gemeente Venlo aan een nieuwe toekomst voor Steyl die recht doet aan het verleden, waarbij bezinning en cultuur centraal staan. BOEi is een maatschappelijke organisatie zonder winstoogmerk, die sinds haar oprichting in 1995 circa 500 gebouwen en complexen door heel Nederland een nieuwe bestemming heeft gegeven. Particulieren kunnen meedoen of bijdragen via www.BOei.nl/meedoen



BOEi
RESTAUREREN EN
HERBESTEMMEN VAN
CULTUREEL ERFGOED

LEUK

om te doen!

14



Steyl, doordrenkt met geschiedenis en omgeven door weelderige natuur, nodigt reizigers uit om de veelzijdigheid van deze betoverende bestemming te ontdekken. Of je nu geniet van de rust in een van de tuinen, je verdiept in de culturele diversiteit in het Missiemuseum, of je smaakpapillen verwent met culinaire hoogstandjes, Steyl belooft een onvergetelijke reis door tijd en smaak.

Bezinning, spiritualiteit en religie

- **GOEDE HERDERTUIN** De perfecte plek voor wie op zoek is naar vrede en bezinning. Met schilderachtige paden, serene vijvers in een weelderige groene omgeving is deze tuin een ideale plek om te ontsnappen aan de drukte en te genieten van natuurlijke schoonheid.
- **ST. GREGORTUIN EN KLOOSTERTUIN ST. MICHAËL** Duik diep in het rijke verleden van Steyl met een bezoek aan de St. Gregortuin en de Kloostertuin St. Michaël. Deze tuinen, verbonden aan historische kloosters, ademen een sfeer van spiritualiteit en bieden een vleugje mystiek te midden van de bloeiende natuur.

Kunst, wereldmuziek en cultuur

- Regelmatig zijn er **DEMONSTRATIES** en **WORKSHOPS** bij Keramiekcentrum de Tiendschuur, alle activiteiten vind je op www.tiendschuur.net/events/
- Een **RONDLEIDING** (voor groepen) door het Missiemuseum; maakt de geschiedenis meer tastbaar, zodat je een beter beeld krijgt van wat zich in

het Kloosterdorp heeft afgespeeld. Ben je ook benieuwd naar de duizenden voorwerpen in het museum? Reserveer dan via www.missiemuseum.nl/nl/rondleidingen

Ambachtelijke bier proeverij

- Voor de liefhebbers van ambachtelijk bier is een bezoek aan Kloosterbrouwerij Steyl een absolute aanrader. **PROEF DE LOKALE BIEREN** en geniet van de warme gastvrijheid van deze brouwerij. Je kunt vanaf 10 personen een proeverij boeken. Kijk op www.kloosterbrouwerijsteyl.nl/arrangementen/

Evenementen

- **STEYLER JEUGDDAG**. Een dag vol ontdekkingen en avontuur. Verschillende locaties in Steyl openen hun deuren om alle jeugdige bezoekers te verwelkomen. Een gevarieerd **ACTIVITEITENPROGRAMMA** staat klaar om de jonge bezoekers te entertainen en te informeren. Alle activiteiten zijn zorgvuldig ontworpen om jonge geesten te prikkelen en hen een onvergetelijke ervaring te bieden. Kijk voor aanvullende informatie en het volledige programma op www.kloosterdorpsteyl.nl

- Iedere eerste zondag van september is het **STEYLERDAG!** Dé dag waarop Steyl zich presenteert. Kloosters, tuinen, musea, galeries, horecagelegenheden en verenigingen: iedereen zet de deuren open en verwelkomt je met open armen. Kijk voor meer informatie en het volledige programma op www.kloosterdorpsteyl.nl

Natuur en recreatie

- Een van de juweeltjes van Steyl is de **BOTANISCHE TUIN JOCHUMHOF**. Deze tuin, doordrenkt met kleuren en geuren, biedt een rustgevende ervaring voor liefhebbers van flora. Wandel langs zeldzame planten, bewonder de bloemenpracht en laat je betoveren door de sereniteit van deze botanische schat. Je kunt groepsgewijs ook een rondleiding reserveren via www.jochumhof.com/rondleidingen/
- Voor kinderen zijn er leuke **SPEURTOCHTEN** door de tuin van Jochumhof.
- **ONTDEK NIEUWE KRUIDEN** in Roberts Kruidentuin. Dagelijks wordt hier gewerkt aan een belevingstuin van smaken en geuren. De kruidentuin ligt in de kloostertuinen van het St. Michaëlklooster.

Bijzondere tuinen

16

Geniet van de Botanische tuin met zijn unieke verzameling planten en bomen en een prachtig uitzicht over de Maas. Dwaal door de kloostertuinen van het Missiehuis. Hier vind je Roberts Kruidentuin, met hele bijzondere, niet alledaagse kruiden. Breng zeker ook een bezoek aan de devotiegrotten, de Heilig Hartheuvel en het kloosterkerkhof. Ervaar de stilte en rust die er heerst.





BOTANISCHE TUIN DE JOCHUMHOF

Een pareltje aan de Maas

Verborgen achter eeuwenoude kloostermuren ligt de botanische tuin de Jochumhof. In 1933 begon pater Jochum op de kloosterboerderij met de aanleg van een tuin, die oorspronkelijk bedoeld was voor praktijklessen biologie aan de de priesterstudenten. Vanuit alle werelddelen brachten missionarissen plantenzaden mee naar Steyl. Dat resulteerde in een prachtige en verassende botanische tuin aan de oever van de Maas.

De Jochumhof is onderverdeeld in deeltuinen. Het oudste deel is de rotstuin. Zelfs de originele padenstructuur is hier gehandhaafd. Verder is er o.a. een heemtuin, een kruidentuin, zijn er schaduwborders, rozenperken, een helleborus perk, een bamboetuin, een Tiglientuin met een replica van een prehistorische reuzenbeer, een prairie en een grote succulenten-kas. Ook vind je er een mooie bijenstal.

Elke dag open van 11.00 tot 17.00 uur.
Op dinsdag en vrijdag zijn er vrijwilligers aan het werk in de tuin.

Veerweg 1b (hoofdingang) | Steyl

Maashoek 2b (horeca) | Steyl

www.jochumhof.com

ROBERTS KRUIDENTUIN STEYL

De kloostertuin uit 1875-1900 van het klooster St. Michaël, die volledig ommuurd is en toegankelijk door twee poorten, is een rijksmonument. Roberts kruidentuin ligt in de kloostertuinen. Sinds 2020 wordt hier dagelijks gewerkt aan een belevingstuin van smaken en geuren. Hier vind je eetbare bloemen, kruiden en thee. Hier kun je echt verrast worden door kruiden en bloemen met smaken als chocolade, oude kaas, drop of het ABC-plantje. Die plant zorgt ervoor dat de gebruiker een tintelende verdoving krijgt in de mond. In Roberts kruidentuin kun je terecht voor workshops, familiedagen en rondleidingen.

Sint Michaëlstraat 7 | Steyl | T 06 36 09 60 08



Maak kennis met verschillende culturen

Na de komst van priester Arnold Janssen, trokken de eerste missionarissen de wereld in om het geloof te verspreiden. Vanuit vele plekken in de wereld stuurden zij voorwerpen terug naar het moederhuis in Steyl.

Geniet van het cultureel erfgoed dat Steyl te bieden heeft. Breng een bezoek aan het wereldpaviljoen, waar je kennis maakt met verschillende culturen en ontdek de rijke geschiedenis van de Limburgse schutterijen in het Limburgs Schutterij Museum.



WERELDPAVILJOEN

Het Wereldpaviljoen Steyl is een culturele attractie voor zowel kinderen als volwassenen. Op een belevenisvolle manier maken bezoekers kennis met andere culturen in het decor van het Afrikaanse land Ghana en het Midden-Amerikaanse land Nicaragua.

Kinderen kunnen hun eigen speelgoed timmeren of arm- en haarbandjes, sieraden, een geluksamulet maken, meedoen met een djembé-sessie of via VR-experience het leven in een Afrikaans dorp beleven. Voor jong en oud een boeiende attractie.

De ANWB bekroonde het Wereldpaviljoen met de Zilveren Award als een van de leukste uitjes in Limburg. Het avontuur begint in een echte Fokker 50. Stap in en laat je verrassen.

Elke woensdag- en zondagmiddag van 13.00 tot 17.00 uur geopend. Arrangementen buiten deze openingstijden zijn ook mogelijk voor families en groepen.

Sint Michaëlstraat 6a | Steyl
www.wereldpaviljoen.com



LIMBURGS SCHUTTERIJ MUSEUM

Welkom in het betoverende Kloosterdorp Steyl, waar geschiedenis tot leven komt in het Limburgs Schutterij Museum. Stap terug in de tijd en dompel jezelf onder in de eeuwenoude tradities van de schutterijen, een essentieel onderdeel van Limburgs cultureel erfgoed.

Ontdek de fascinerende collectie

Laat je verrassen door een uitgebreide collectie wapens, uniformen en andere artefacten die de evolutie van de Limburgse schutterijen door de eeuwen heen weerspiegelen. Van middeleeuwse kruisbogen tot moderne geweren, elk stuk vertelt een uniek verhaal over moed, gemeenschap en traditie.

Leer over de tradities

Kom meer te weten over de oude rituelen en gebruiken die nog steeds levendig worden gehouden in de Limburgse schutterijen. Ontdek de betekenis achter de kleurrijke uniformen, de symboliek van de vlaggen en de technieken van het schieten die van generatie op generatie zijn doorgegeven.

Het vogelschieten

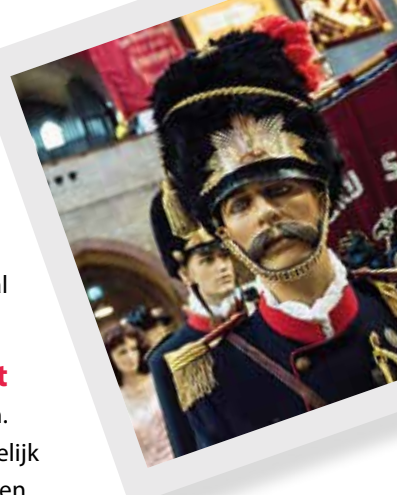
Een keer per jaar vindt het koningsvogelschieten plaats. Dan wordt op een houten of kartonnen vogel op een paal geschoten. Wie het laatste restje afschiet, is de nieuwe schutterskoning(in) van dat jaar. Als wisseltrofee krijgt deze de zilveren vogel omgehangen. Met de partner wordt gewoonlijk een koningspaar gevormd, vaak in aparte kledij. Het paar krijgt een ereplaats binnen de vereniging en vormt dat jaar het visitekaartje. De koning(in)

doneert gewoonlijk een zilveren schild aan de schutterij met daarop de naam en het jaartal van het koningschap. Dat is een hele eer.

Schieten: verdediging wordt sport

De schutterijen stammen uit de middeleeuwen. Toen moesten ze de stad verdedigen. Aanvankelijk gebeurde dat met kruisbogen, later met geweren. Op grond van die eeuwenoude traditie zijn de oude schuttersgezelschappen nog steeds gewapend. Nu hanteren ze al zo'n 150 jaar de zogenaamde zware buks. Dat geweer is even lang als de schutter zelf en is behoorlijk zwaar. Het schieten is nu een traditionele sport. Voor elk schot wordt de buks nieuw geladen. Bij wedstrijden wordt geschoten met zes schutters namens de vereniging. De zestallen schieten in een afvalrace zo lang door tot één vereniging gewonnen heeft.

Rozenstraat 18 | Steyl | www.schutterijmuseum.nl



MISSIEMUSEUM

In het Missiemuseum zijn collectiestukken vanuit de hele wereld te zien. De voorwerpen werden opgestuurd door missionarissen, die in verre landen werkten. Het doel van het verzamelen was de toekomstige missionarissen en de bezoekers van het museum meer informatie geven over verre landen en culturen; dit in een tijd waarin geen film of televisie bestond.

De metershoge vitrines en unieke opstellingen zijn sinds 1934 ongewijzigd gebleven. Inspirerend, authentiek, vol geschiedenis met bekende en verborgen verhalen. Stap in deze tijdcapsule, met jouw kijk op de wereld! Op dinsdag tot en met zondag geopend van 11.00 uur tot 17.00 uur. Op maandag gesloten.

Veerweg 6 | Steyl | www.missiemuseum.nl



Authentiek, vol
geschiedenis
met verborgen
verhalen

Heerlijk slapen

22



Scan de QR-code en ontdek ze allemaal!

Als je wilt blijven slapen heb je een heleboel hotels in de omgeving van Steyl om uit te kiezen. In het centrum van Steyl is het niet mogelijk om te overnachten. Wil je overnachten in hartje Venlo? Of toch liever met één stap in de natuur staan voor een heerlijke ochtendwandeling in het groen? Van modern, nieuw en hip tot nostalgisch en luxueus. Hier vind je zeker een hotel, B&B of vakantiepark dat volledig bij jouw wensen past.



BILDERBERG CHÂTEAU HOLTMÜHLE

Bilderberg Château Holtmühle ligt op steenworp afstand van kloosterdorp Steyl en is een uniek hotel-restaurant in een historisch kasteel waar u zich met recht de koning te rijk voelt. Even terug naar de romantiek van de Middeleeuwen met de luxe van nu. Het gastvrije team van ons hotel ontvangt u in de Limburgse Maasvallei, op 5 min afstand van Steyl, waar u heerlijk tot rust kunt komen na een bezoek aan het mooie Kloosterdorp.

In de voormalige keldergewelven van het kasteel vindt u restaurant Die Alde Heerlickheijt. De chef-kok laat zich inspireren door de Franse keuken met moderne en oosterse invloeden, bereid met verse ingrediënten van het vruchtbare Limburgse land.



Hier ontdekt u waarom Limburgers worden genoemd om hun gastvrijheid en gastronomische kwaliteiten. Een hotelovernachting in één van onze ruime hotelkamers zorgt dat u volledig uitgerust ontwaakt.

Kasteellaan 10 | Tegelen

Met zijn idyllische ligging aan de oever van de rivier de Maas, biedt Steyl een plek waar bezoekers kunnen genieten van de rust en natuurlijke kracht van het water. Ervaar de Maas door een oversteek te maken met de veerpont tussen Steyl en Baarlo. Vanuit de overkant krijg je een prachtige blik op het beschermd dorpsgezicht van Steyl.

Dit beschermde dorpsgezicht vraagt ook om een bijzondere oplossing voor hoogwaterbescherming. Met het oog op de toekomst wordt er gewerkt aan een hoogwaterveilig én aantrekkelijk Limburgs Maaslandschap.

Welvarend handelsdorp

Voordat Steyl een kloosterdorp werd, was het een overslagplaats voor mergel, wijn, textiel en andere producten voor het Duitse achterland. De bocht in de Maas en de steile helling waren destijds geschikt om een aanlegsteiger te bouwen als losplaats voor schepen. Vanuit de Maashaven werd de mergel en andere goederen vanuit de boot op paardenkarren (en later goederentreinen) overgeladen. Steyl werd door haar ligging aan de Maas een koopmansdorp. Handelslieden vergaarden hier veel geld en lieten er riant villa's en landhuizen bouwen.



INNOVATIEVE HOOGWATER- BESCHERMING ACTUELE MISSIE VAN STEYL

De Maas. Er speelt zich van alles af óp en rond de rivier. Er wordt gevaren en genoten, verbouwd en gewandeld, gegraasd en gebroed, ondernomen én... beschermd. Want de Maas wil nog wel eens haar grenzen verleggen. En de verwachting is dat dit in de toekomst vaker zal voorkomen en extremer zal zijn. Daarom is Waterschap Limburg op dit moment ook volop aan de slag, ook in Noord-Limburg. Zo werken we in Steyl op dit moment aan een bijzondere kering: een zelfsluitende kering.

Deze innovatieve waterkering, waarvan de bouw op 11 december 2023 begon en die begin 2025 gereed moet zijn, komt bij hoogwater zonder menselijk ingrijpen omhoog. Bij een normale waterstand ligt de kering plat en vormt het een onderdeel van een plein, waardoor het uitzicht op de Maas en Steyl behouden blijft. Zodra het water stijgt, komt de kering automatisch omhoog door de kracht van het water. Met een lengte van 140 meter en een hoogte van 3,5 meter, biedt de kering Steyl en het achterliggende gebied dan bescherming tegen wateroverlast.



Op een klein oppervlak, direct aan de Maas wordt een innovatieve kering gerealiseerd. Achter deze damwanden wordt de zelfsluitende kering aangelegd. De damwanden gaan daarna weer weg.

Verhalenroute Vensters op Steyl

En er is nogal wat te beschermen 'op Steyl' natuurlijk. Een bijzonder dorp. Maasdorp, Kloosterdorp, Missiedorp en Kunstddorp. Al die cultuur en historie beschermen we met deze unieke kering. Maar uiteindelijk gaat ons werk - hoe technisch ook - altijd over mensen. Over hun levens, plekken, verhalen en dierbare objecten. Daarom hebben we naar aanleiding van de werkzaamheden een tijdelijke verhalenroute geopend. Op zeven locaties zijn verhalen te lezen van mensen en plekken op Steyl. Verhalen over wie en wat we beschermen tegen hoogwater met de realisatie van deze innovatieve zelfsluitende waterkering. Maak zo kennis met dit bijzondere dorp, hun inwoners en al het moois en bijzonders dat Steyl te bieden heeft. We wensen u een fijn en hoogwaterveilig verblijf 'op Steyl'.

Hoogwaterbeschermingsprogramma

Onze Maas. Onze veiligheid. Om de bewoners en bedrijven in het Maasdal te blijven beschermen, werkt Waterschap Limburg iedere dag aan sterke dijken in heel Limburg. Dit doen we binnen het Hoogwaterbeschermingsprogramma op dit moment met 19 projecten. In Noord-Limburg werkt Waterschap Limburg aan hoogwaterbeschermingsprojecten in onder andere Arcen, Belfeld, Baarlo - Hout-Blerick, Gennep, Venlo en Well.

Meer weten? Kijk dan op www.waterschaplimburg.nl/dijkversterking



Dré Schouwenberg vertelt in de verhalenroute zijn verhaal over de tijd dat er nog volop gezwommen werd in de Maas. Iets dat nu verboden is.

 waterschap
limburg

HWBP voor sterke dijken

Fietsen en wandelen



Cultuurhistorische route 26 km

Deze mooie fietsroute leid je door de cultuurhistorische plekjes van Steyl en Tegelen. Parkeren kan op de parkeerplaats van Droompark Maasduinen. Wanneer je vanaf de parkeerplaats komt, ga je rechtsaf. Na ongeveer 1 kilometer tref je fietsknooppunt 72, het eerste fietsknooppunt van deze route.

STARTPUNT Maalbekerweg • Belfeld

KNOOPPUNTEN

**72 • 69 • 5 • 8 • 9 • 59 • 4 • 5 • 69 • 14
17 • 18 • 72**

PARKEREN Gratis parkeren op de parkeerplaats van Droompark Maasduinen

Maas Kastelen route 22 km

De 'Maas Kastelen' route belooft een onvergetelijke ervaring te worden, vol geschiedenis, cultuur en natuurlijke pracht. Dus stap op je fiets, laat je leiden door het pad en ontdek de betoverende kastelen langs de Maas.

STARTPUNT Veers • Kessel

KNOOPPUNTEN

53 • 3 • 2 • 99 • 70 • 5 • 4 • 58 • 54 • 53

PARKEREN parkeerplaats Kessel Markt

Maaspaden route 26 km

Stap op je fiets en verken de prachtige Maaspaden Route Venlo, een route van 26 kilometer die begint bij het schilderachtige Wilhelminapark in Venlo.

Laat je verrassen door de schatten langs deze route terwijl je geniet van de frisse lucht en het prachtige landschap. Je kunt ook starten bij Knooppunt 13, (volg dan knooppunt 10) of parkeer gratis in Steyl. Tijdens je tocht kom je langs een aantal interessante bezienswaardigheden die de rijke geschiedenis en natuurlijke schoonheid van de regio belichten.

STARTPUNT Wilhelminapark • Maaskade 62 Venlo

KNOOPPUNTEN

**7 • 10 • 11 • 9 • 59 • 4 • 5 • 70 • 72 • 69 • 5
8 • 7**

PARKEREN Je kunt je auto parkeren bij het Nolensplein, maar je kunt de route ook starten vanuit Steyl.

De prachtige omgeving is meer dan de moeite waard om eropuit te trekken op de fiets of te voet. We zetten hier onze TOP 3 aan fiets- en wandelroutes voor je op een rij.



Kloosterwandelroute* • 3 km

Maak je klaar om de serene sfeer van het kloosterleven te ervaren tijdens de Kloosterwandelroute, een korte maar betekenisvolle wandeling die begint vanaf het plein aan de Veerweg, recht tegenover het Missiemuseum.

Je volgt de witte, zeshoekige bordjes met het opschrift 'Kloosterwandelroute'.

Let op: op sommige plekken overlapt deze route met de Steylwandelroute, dus zul je dubbele bordjes tegenkomen.

STARTPUNT Veerweg 18 • Steyl

PARKEREN Rondom het startpunt (St. Michaelstraat) is voldoende parkeergelegenheid

*) Tot november 2024 zijn de routes deels minder toegankelijk in verband met het hoogwaterbeschermingsprogramma.

Steylwandelroute* • 8 km

De Steylwandelroute neemt je mee op reis door het pittoreske landschap van Steyl en Tegelen. Deze route van 8 kilometer belooft een verrukkelijke mix van historie, natuur en ontspanning, langs enkele van de meest intrigerende bezienswaardigheden in de omgeving.

STARTPUNT Veerweg • Steyl

PARKEREN Je kunt de auto gratis parkeren in het centrum van Steyl

Keramiekwandeling • 3 km

De Keramiekwandeling naar Steyl is een fascinerende ontdekkingsstocht door het historische landschap en de charmante straatjes van Steyl en Tegelen. Deze route neemt je mee op een reis door de tijd, langs prachtige bezienswaardigheden en verborgen schatten.

STARTPUNT Keramiekcentrum de Tiendschuur • Kasteellaan 8 • Tegelen

PARKEREN bij Keramiekcentrum

Je kunt ook je eigen route samenstellen. Scan de QR-code en ga aan de slag!





Kleiwandelroute langs historische gebouwen en elementen



Tegelen en klei horen bij elkaar als Maastricht en mergel. De band tussen de twee gaat terug tot in de Romeinse tijd. We zijn dan ook maar wat *gruue*ts op de Tegelse klei. Wist je dat Tegelen al eeuwenlang bekend staat om zijn kleiwarenindustrie? De hoogwaardige klei werd gebruikt voor bakstenen, dakpannen en aardewerk.

Ben je klaar voor een uniek avontuur? De nieuwe kleiroute in Tegelen neemt je mee door de rijke geschiedenis en prachtige natuur van onze regio. Wandel langs monumentale gebouwen en historische kleiputten en geniet van het centrum en de natuur. Of je nu een geschiedenisfanaat bent, een natuurliefhebber of gewoon op zoek bent naar een mooie wandelroute, de kleiroute in Tegelen heeft voor ieder wat wils!

www.erfgoud-tegelen.nl



Meer routes ontdekken?

Eeuwenoude ambachten

Op het gebied van ambacht heeft Kloosterdorp Steyl een rijke geschiedenis. Steyl was een zelfvoorzienende samenleving. Zo wekten de paters en broeders zelf elektriciteit op om de kloosters te voorzien van stroom en watertoevoer. In de kelderruimtes van het Ketelhuis is een permanente expositie te zien van de oude kloosterambachten.

KERAMISCHE GESCHIEDENIS

Maas en Rijn hebben gedurende miljoenen jaren klei afgezet in deze regio. De Romeinen gebruikten deze klei al als grondstof voor gebruikskeramiek, dakpannen en bakstenen. Gedurende honderden jaren werkten pottenbakkers met regionale klei uit buurdorp Tegelen. Ze maakten potten en serviesgoed voor gebruik in de keuken, maar ook sierstukken zoals tabakspotten en kachelopstanden. Daarnaast werden grote hoeveelheden tegels

gemaakt. Door de opkomst van de industrialisering verdwenen veel ambachtelijke pottenbakkers uit Tegelen. Tegelse ondernemers zagen rond 1860 wel brood in de industriële vervaardiging van bakstenen en dakpannen (grofkeramiek).

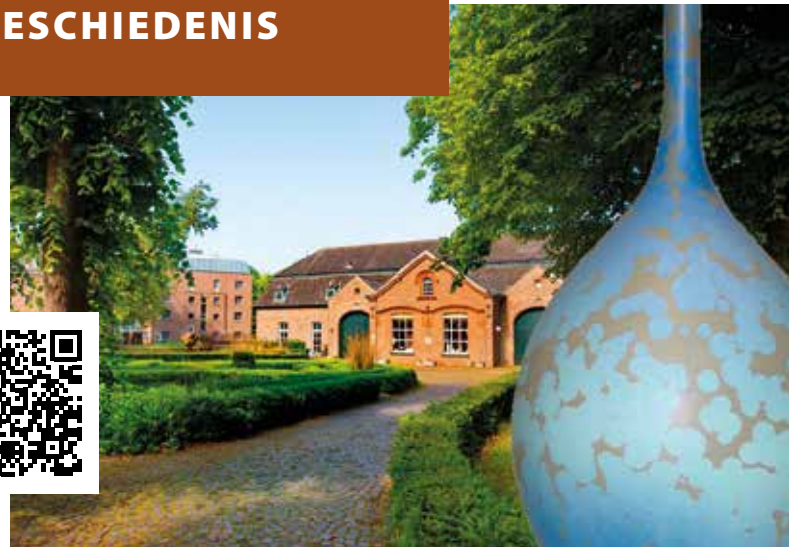
George Goossens, mededirecteur van het Tegelse grofkeramische bedrijf Russel-Tiglia, organiseerde in 1935 een tentoonstelling van oud Tegels keramisch handwerk dat de Tegelse bevolking nog in bezit

heeft. Deze verzameling bleef bijeen en vormde later de basis van het Pottenbakkersmuseum, dat overging in het huidige Keramiekcentrum Tiendschuur.

ATELIER

Daarnaast opende George Goossens in 1936 in zijn fabriek een atelier waarin het handwerk van de Tegelse keramiek nieuw leven werd ingeblazen. Jonge getalenteerde arbeiders werden opgeleid tot echte ambachtslieden. Kunstenaars, waaronder Corneille, Karel Appel en Anton Rooskens - later vormen zij de Cobra-groep - bezoeken het Tegelse atelier en raakten geïnspireerd door de mogelijkheden van klei. De kunstenaars inspireerden op hun beurt ook weer de Tegelse ambachtslieden.

Uit het atelier groeide het Kunst Keramisch Centrum dat in 1985 naar de Tiendschuur verhuist. In 1987 sloot het Pottenbakkersmuseum aan. Zo ontstond het huidige Keramiekcentrum Tiendschuur. Hier leer je alles over dit boeiende ambacht en ontdek je de schoonheid van keramische kunst.



KERAMIEKCENTRUM TIENDSCHUUR TEGELEN

Atelier en museum voor keramische kunst

Alles draait om keramiek! In het Keramiekcentrum staat keramiek centraal. In het verhaal, in het museum én in het atelier. Tegelen is letterlijk uit de klei gegroeid. Beleef de keramische geschiedenis van deze regio en leer alles over het boeiende keramische ambacht; van pottenbakkersschijf tot 3D printer. Ontdek in de wissel-exposities de talenten en de knappe staaltjes vakmanschap van gerenommeerde kunstenaars uit heel Europa én daarbuiten. Er is ook een atelier bij waar workshops en cursussen gegeven worden. Leer in Keramiekcentrum Tiendschuur Tegelen alles over dit prachtige ambacht en laat je verrassen door de schoonheid van keramische kunst.

Kasteellaan 8 | Steyl





POTTENBAKKERIJ HOGLAND

Bij Pottenbakkerij Hoogland leer je hoe het Tegelse aardewerk nog altijd ambachtelijk gemaakt wordt. In 1991 zijn Pim van Huisseling en Niek Hoogland, gestart met een pottenbakkerij waar ze zich toeleggen op het maken van slibversierd aardewerk. Naast gebruiks-aardewerk maken ze ook vrij werk en werk in opdracht.

De winkel in Steyl is meestal open, maar om er zeker van te zijn, kunnen bezoekers beter even een afspraak maken.

Parkstraat 11b | Steyl
T +31 (0)77 37 36 775

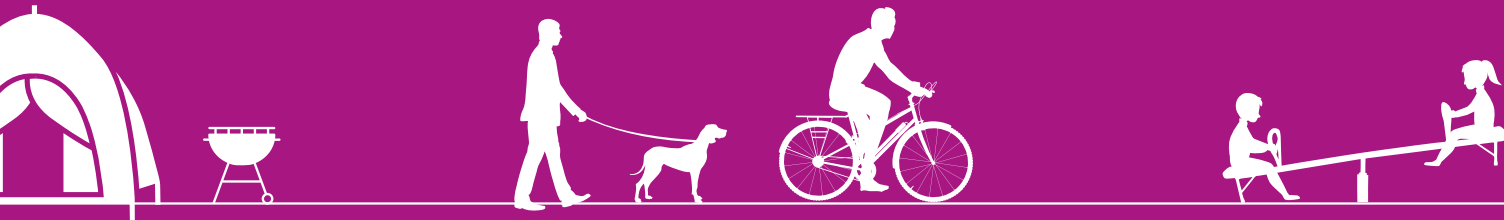


GALERIE DE ZEEMEERMIN

Verscholen in het dal van de Aalsbeek in Steyl ligt Galerie de Zeemeermin. Ze telt weinig vierkante meters, maar viert een intens kunstplezier. Haar huisje dateert van voor 1800 en heeft een rijke historie van ambacht en kunst: een pottenbakker, een sigarenmaker, een glazenier en beeldhouwster. Sinds 2006 zijn er veel exposities van verschillende kunstenaars geweest. Nu heeft Galerie de Zeemeermin een vaste collectie van steengoed. Het achterste gedeelte van de galerie is omgetoverd tot een keramiek-atelier en in de voorste ruimte staan handgedraaide kopjes, mokken en ander servies met decoraties of teksten in het Nederlands, Engels en verschillende Limburgse dialecten voor verkoop.

Nabben 13 | Steyl





Contact

✉ info@visitnoordlimburg.nl

🌐 www.visitnoordlimburg.nl

📘 @visitnoordlimburg

📷 _visitnoordlimburg

Deel jouw foto's en
bijzondere verhalen
van jouw bezoek aan Steyl

MEER INFO
OVER DE REGIO



MEER INFO OVER
KLOOSTERDORP STEYL



Colofon

Dit magazine is een uitgave van het
Toeristisch Platform Maasduinen-Venlo
i.s.m. Stichting Steyl Inspireert.

© 07-2024